



**Bezirksamt Neukölln von Berlin**

Abteilung Finanzen und Wirtschaft

Straßen- und Grünflächenamt



# 6. FahrRat

04.10.2018



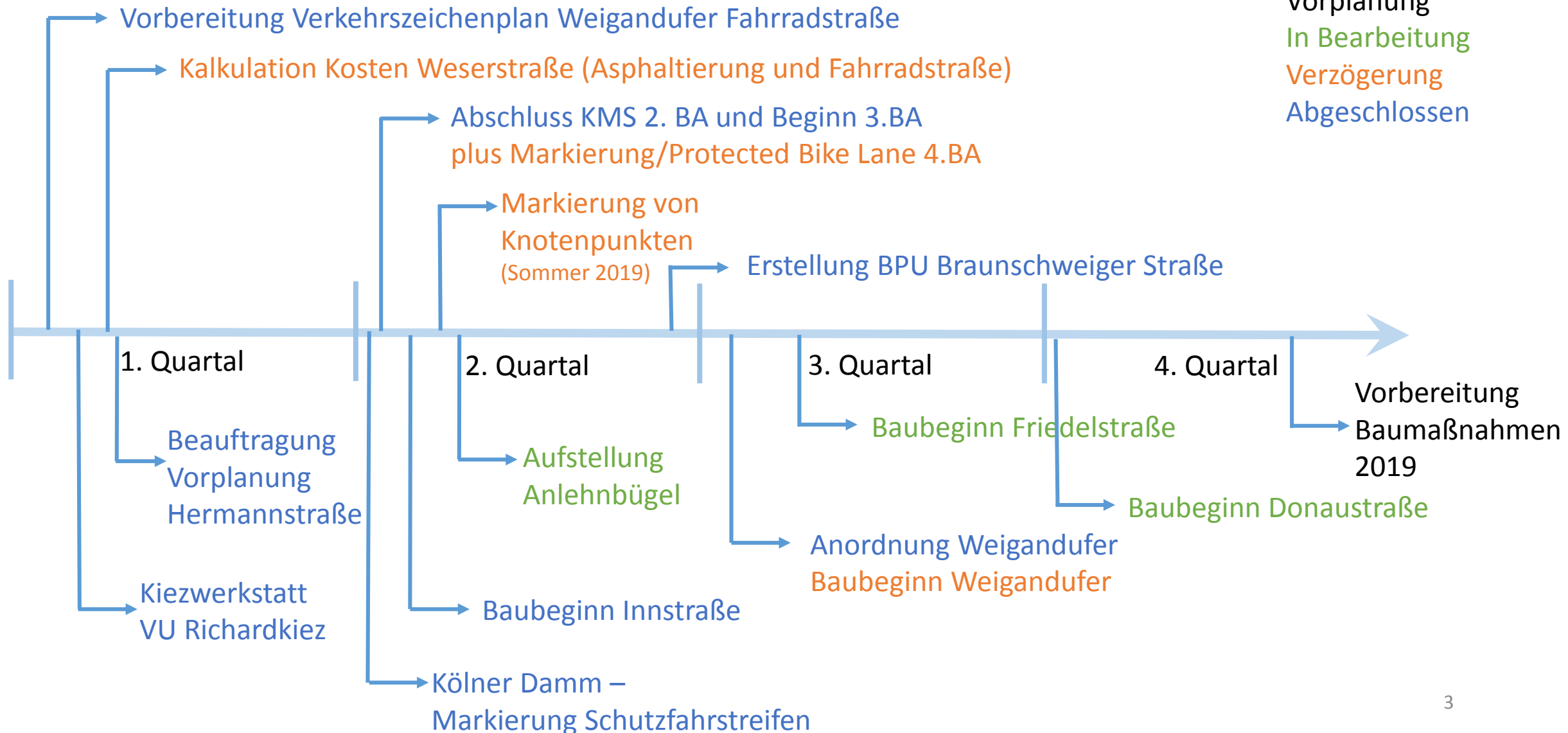
Erarbeitet von:  
Denise Schröter  
Christian Göttsche

# Agenda - Aktueller Stand der bezirklichen Radverkehrsplanung

- Zeitschiene Projekte 2018
- Verkehrsgutachten Richardkiez
- Fahrradparken: Anlehnbügel für Neukölln
- KMS – Protected Bikelane
- Oderstraße / Tempelhofer Feld
- Innstraße
- *Netzwerk: Weiterführung der Fahrradstraße Weserstraße über Weichselstraße zum Weigandgufer*
- Fahrradstraße Weigandufer
- Rotmarkierung von Knotenpunktbereichen
- Grüneinfärbung (InfraVelo GmbH)
- Machbarkeitsstudie Hermannstraße
- *Netzwerk: Umbau KMS des letzten Abschnitts (Kreuzung Erkstr./Fulda/Flughafenstr.)*

# Zeitschiene Projekte 2018

Legende:  
Vorplanung  
In Bearbeitung  
Verzögerung  
Abgeschlossen



# Verkehrsgutachten Richardkiez

- Öffentlichkeitsveranstaltung fand Anfang Juli 2018 statt
- Derzeit werden die Abschlussdokumente vorbereitet, die dann spätestens Ende des Monats auf der Bezirksseite abrufbar sind.

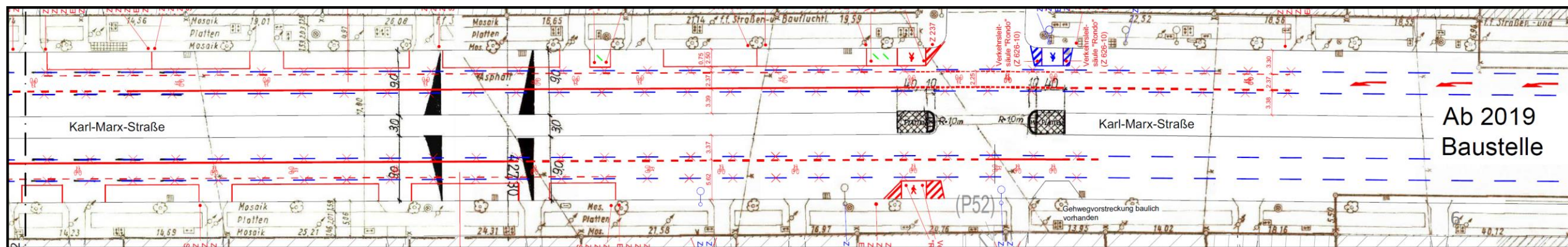
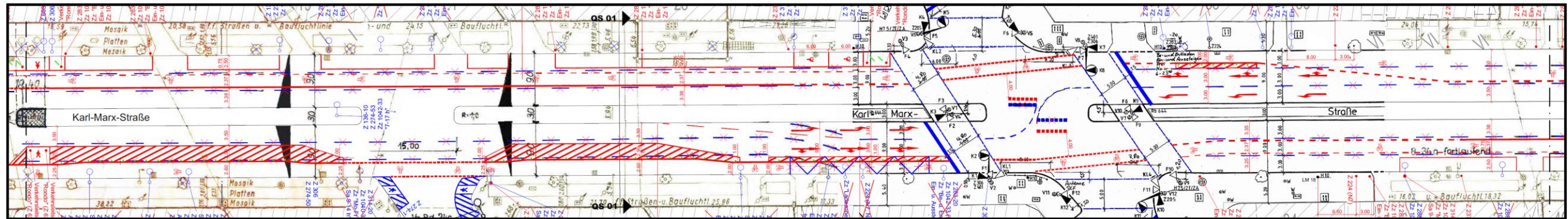
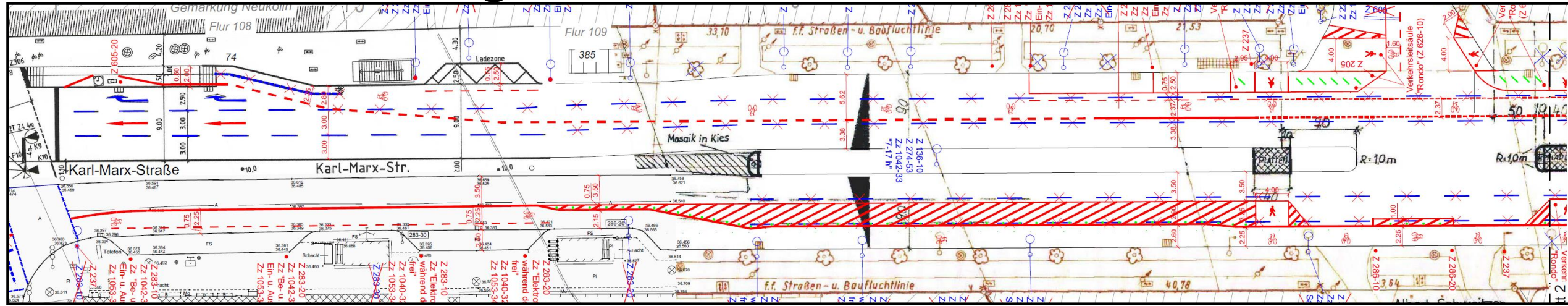
<https://www.berlin.de/ba-neukoelln/politik-und-verwaltung/aemter/stadtentwicklungsamt/stadtplanung/weitere-staedtebauliche-planungen/artikel.285050.php>

# Fahrradparken: Anlehnbügel für Neukölln



Arbeitsstand: ca. 1/3 der geplanten 1.000 Anlehnbügel wurden bereits eingebaut

# KMS - einseitige Protected Bikelane



Ab 2019  
Baustelle

# Oderstraße / Tempelhofer Feld

Meldung von April 2018



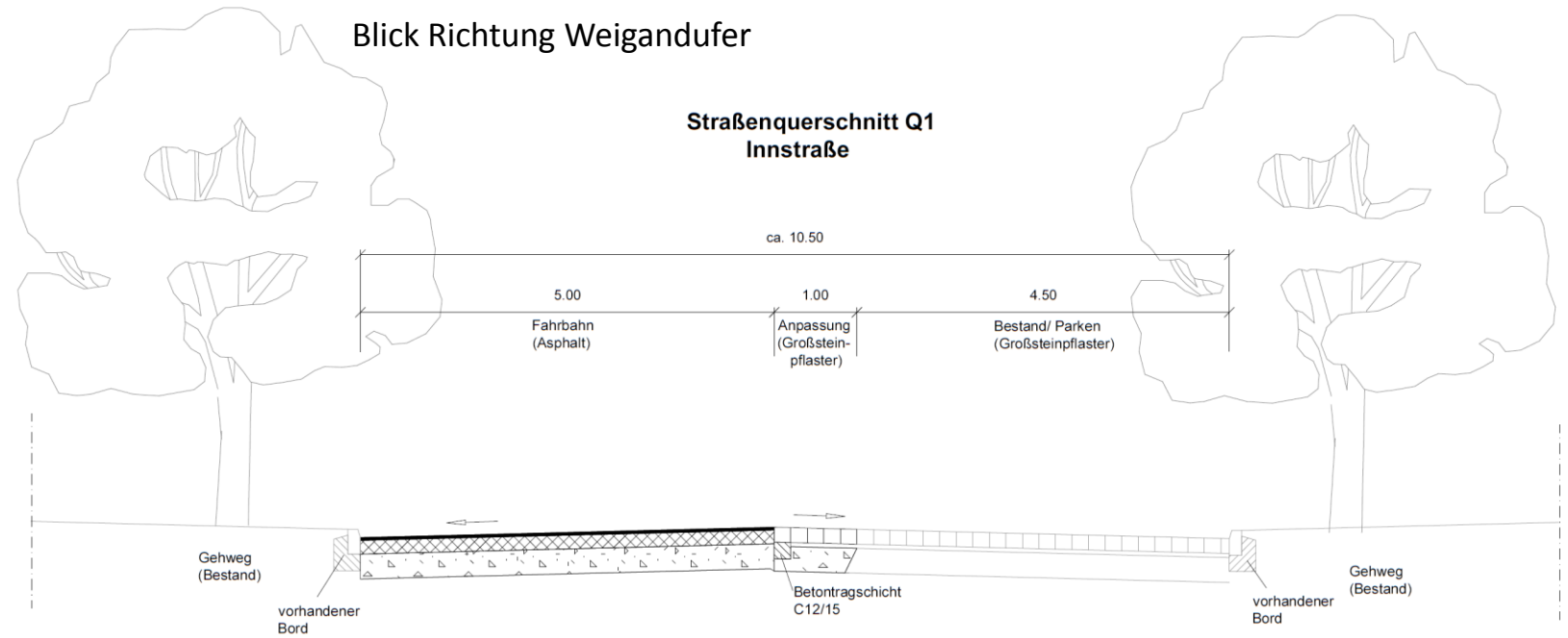
# Oderstraße / Tempelhofer Feld

Umsetzung September 2018



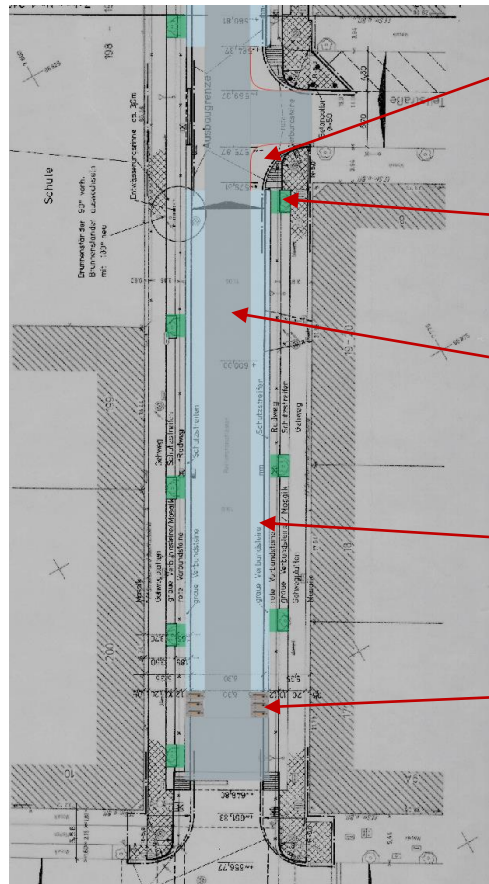


# Innstraße



- BPU wurde 2014 erstellt; 5 m breite Fahrbahn; Verkehrsrechtliche Anordnung lag nicht vor (wird erst in einer späteren Lph benötigt)
  - Schäden waren überwiegend am rechten Fahrbahnrand (Ri. Sonnenallee)
  - daher kompletter Neubau (Ober- und Unterbau notwendig)
  - Finanzierung ohne Fördermöglichkeiten → wirtschaftlichste Variante wurde gewählt
  - Auf Grund des Parkdrucks keine Verkehrsrechtliche Anordnung
- Kopfsteinpflaster auf 1 bis 1,50 m verfugen (ähnlich wie am Richardplatz)

# Netzwerk: Weiterführung der Fahrradstraße Weserstraße über Weichselstraße zum Weigandufer



Gehwegvorstreckungen

Neuanlegung Baumscheiben und Pflanzung; Verbreiterung des Gehweges durch Rückbau Radweg

Asphaltierung 5,50 m

Parkstreifen

Fahrradparken

Markierungen, Piktogramme in Anlehnung an Weigandufer

# Fahrradstraße Weigandufer

- Baubeginn: voraussichtlich am 24.10.2018
- Bisherige Verzögerungen:
  - Vorfahrtsregelung
  - Teileinziehung
  - Baustellensicherung

# Rotmarkierung von Knotenpunktbereichen

Ziel:

- Bestehende Radverkehrsfurten sollen rot eingefärbt werden
  - Die weiße Furtmarkierung soll bei Bedarf erneuert werden
  - Die notwendige besondere Aufmerksamkeit an Knotenpunkten visualisieren
- Verringerung von Unfällen mit abbiegenden Kfz



Quelle: <http://markings.triflex.com/de/unternehmen/news/detail/dauermarkierungen-einfach-und-schnell-2.html>

# Rotmarkierung von Knotenpunktbereichen – Straßen

**Johannisthaler Chaussee**

**Neuköllner Straße**

**Rudower Straße**



Arbeitsstand:

Umsetzung wurde auf Sommer 2019 verschoben, da kein Markierungsunternehmen beauftragt werden konnte.  
(Aktuelle Marktlage)

# Grünmarkierung durch die InfraVelo GmbH – Übersichtskarte

Straßenabschnitte:

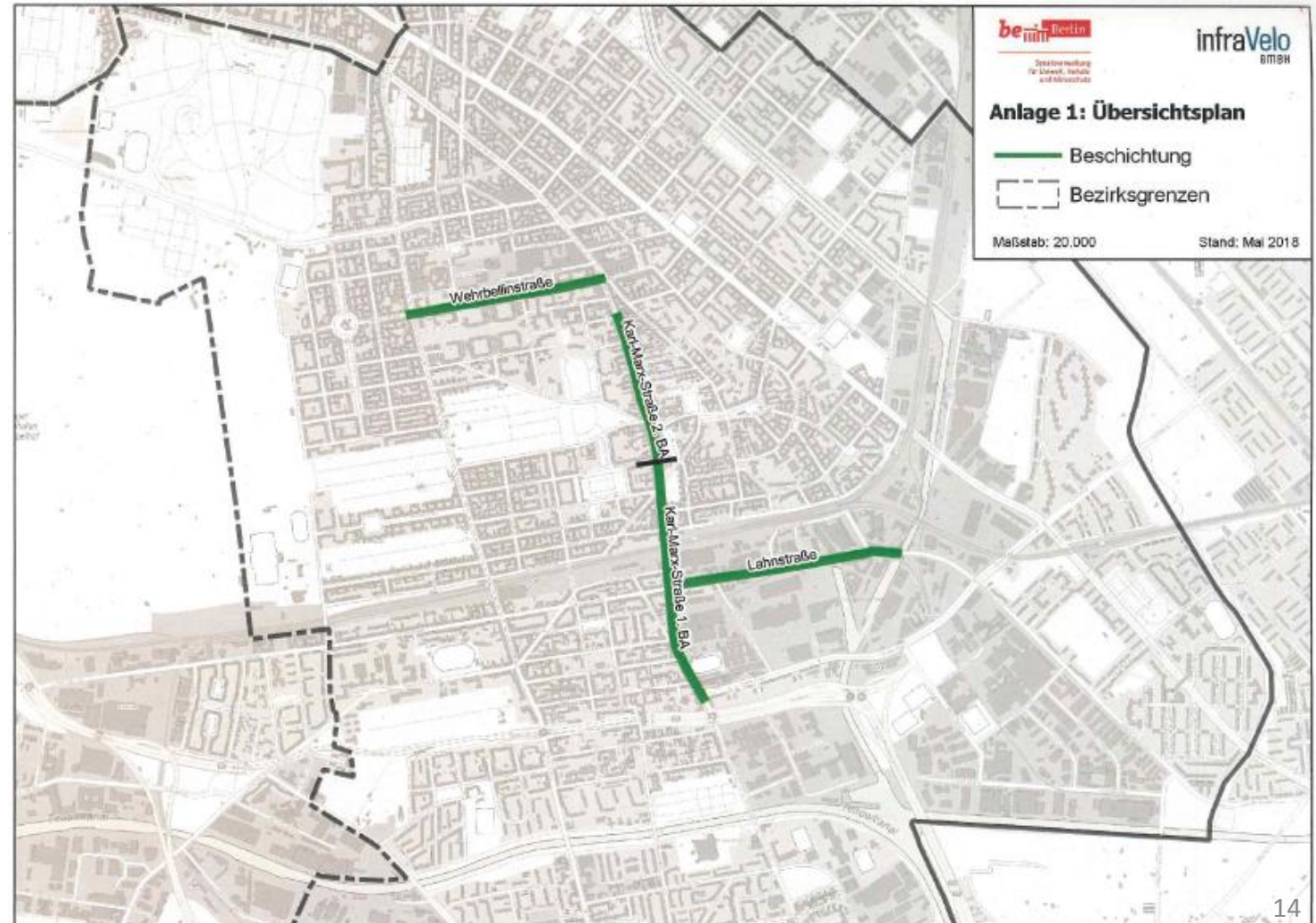
- Werbellinstraße

→ Beginn voraus.

12.10.2018

- Karl Marx Straße

- Lahnstraße

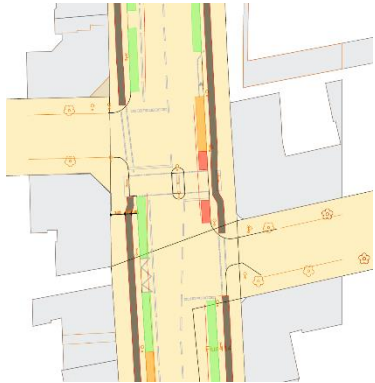


# Machbarkeitsstudie Hermannstraße

Bereits erfolgte Arbeitsschritte:

- Vermessung
- Grobkonzepte

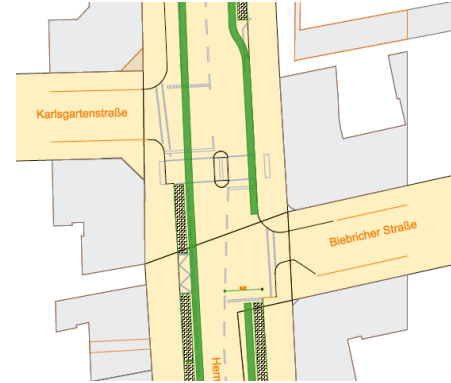
Radweg



Protected Bikelane



Radstreifen



Zweirichtungsradweg



Aktueller Arbeitsschritt:

- Vorplanungsvarianten erstellen

# Netzwerk: Umbau KMS des letzten Abschnitts (Kreuzung Erkstr./Fulda/Flughafenstr.)

Arbeitsstand: Markierungs- und Verkehrszeichenpläne liegen zur Abstimmung der VLB vor.

